



GÎTE LA GRENOUILLÈRE - LAVAU - PUISAYE

GÎTE LA GRENOUILLÈRE- LAVAU

Location de vacances pour 6 personnes à Lavau -
Puisaye

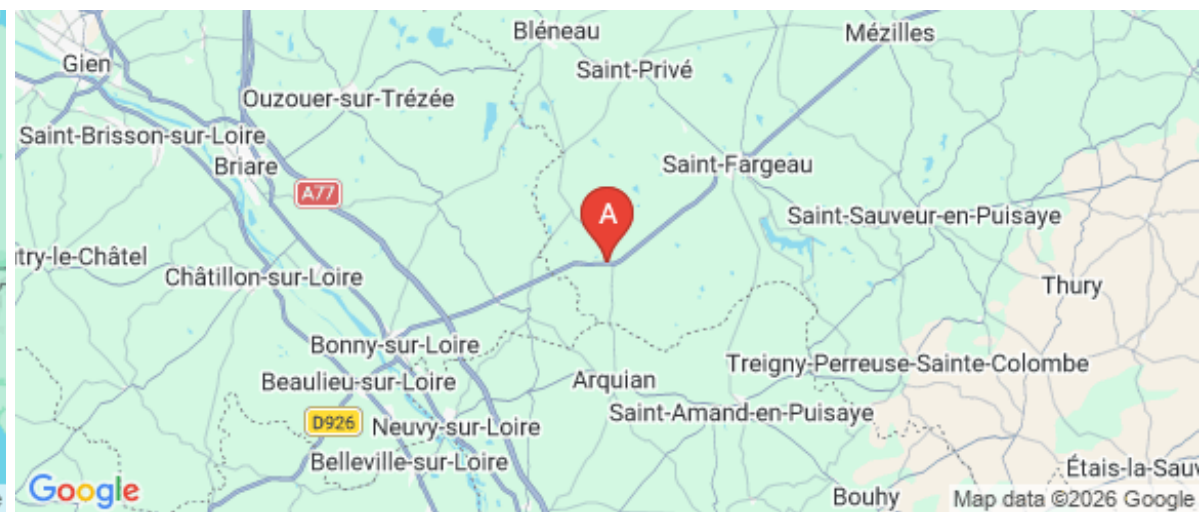
<https://gitelagrenouillere-puisaye.fr>

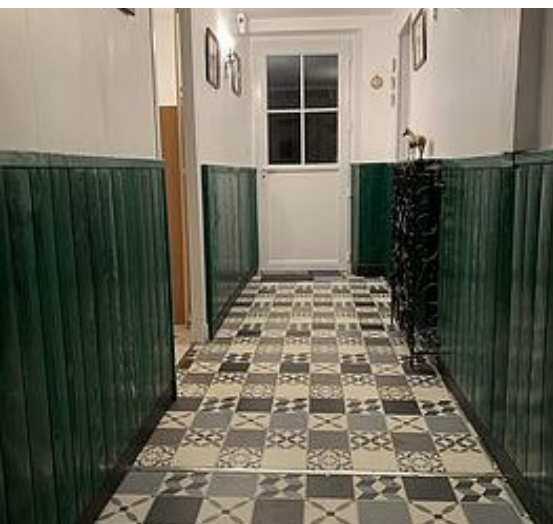
www.conciergeriesaintfargeau.fr



Conciergerie de SAINT
FARGEAU Anne Sophie
Greenhill

A Gîte La Grenouillère- Lavau : 62 Grande Rue
89170 LAVAU





Gîte La Grenouillère- Lavau



Maison



6

personnes
(Maxi: 7 pers.)



3

chambres

1

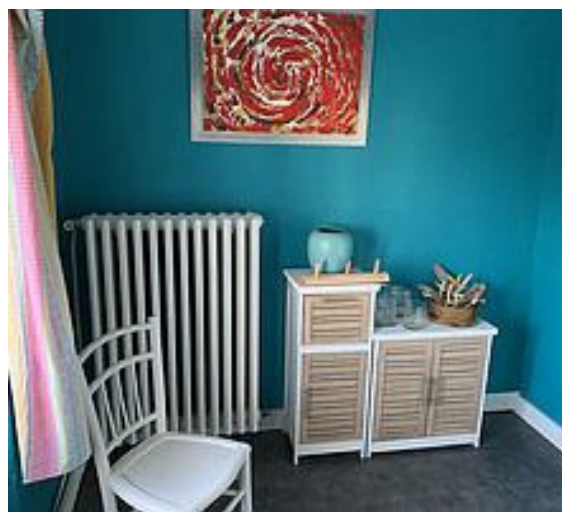
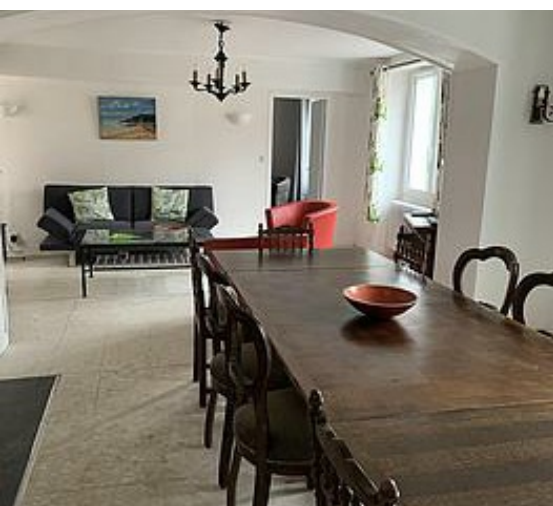
chambre en mezzanine



116

m2

Gîte familiale et chaleureux situé à Lavau dans centre Bourg a proximité du Château de SAINT FARGEAU et Guédelon . Ce gîte est idéal pour six personnes à votre disposition, salon séjour, cuisine équipée, trois chambres et un jardin clos. Un cadre parfait pour se détendre après un journée passée à découvrir la région



A savoir : conditions de la location

Arrivée L'arrivée dans le logement est a partir de 15h.

Départ Le départ est avant 12h

*Langue(s)
parlée(s)* Français

*Annulation/
Prépaiement/
Dépot de
garantie* En cas d'annulation l'acompte vous sera restitué sur justificatif médical.
Un chèque de caution de 500 euros qui vous sera restitué lors de votre départ.

*Moyens de
paiement* Chèques bancaires et postaux Espèces
Virement bancaire

Le règlement de la location peut être effectué par chèque bancaire ou postaux, par virement bancaire ou espèces

Petit déjeuner Le petit déjeuner n'est pas compris dans la location

Ménage

*Draps et Linge
de maison*

*Enfants et lits
d'appoints* Lit bébé

Les locataires peuvent demander à l'hôte de mettre a disposition le lit bebe et un lit d'appoint

*Animaux
domestiques*

Les animaux sont admis.

Les animaux domestiques sont autorisé dans le logement, le propriétaire demande au locataires de bien vouloir respecter le jardin et de ramasser les excréments en cas de dégât le propriétaire peut retenir la caution.

Tarifs (au 10/04/26)

Gîte La Grenouillère- Lavau

tarif standard pour 7 personnes Petit déjeuner non compris. 15euros pour 1 personnes supplémentaire lit d'appoint

Tarifs en €:	Tarif 1 nuit en semaine (L, M, M, J, D)	Tarif 1 nuit en weekend (V ou S)	Tarif 2 nuits weekend (V+S)	Tarif 7 nuits semaine
du 01/01/2026 au 03/01/2027	75€	75€	150€	525€



Auberge La Demoiselle

☎ 03 86 74 10 58

2, place de la République

🌐 <https://www.auberge-lademoiselle.com/>

8.2 km

📍 SAINT-FARGEAU



Cette bâtisse du XIXe siècle occupe une place privilégiée face au château. Le portrait de Mademoiselle de Montpensier, cousine de Louis XIV, exilée à Saint-Fargeau, orne la cheminée en briques de la salle à manger avec sa décoration jaune, gaie et chaleureuse. Sous les poutres apparentes des deux salles rustiques tout comme sur la terrasse d'été fleurie et abritée, vous aurez tout le loisir de découvrir et déguster la cuisine régionale variée préparée avec soin par le Chef qui vous propose un choix de quatre menus et sa carte. La réservation est conseillée. Pour vos banquets, repas de famille ou d'affaire consultez nous, nous vous proposerons des solutions adaptées à vos souhaits.



Parcours de pêche de la Vrille

🌐 <http://aappma-la-myennoise.wifeo.com/>

7.7 km

📍 NEUVY-SUR-LOIRE



Un parcours de pêche a été aménagé autour de la Vrille entre Neuvy-sur-Loire et Annay, pour les pêcheurs amateurs ou confirmés. Pêche sportive à la truite, à la mouche, au toc et aux leurres, sur 4 km. Les cartes de pêche pour ce parcours, sont en vente auprès de l'association de pêche La Myennoise, à la mairie d'Annay et à la mairie de Neuvy-sur-Loire.



Le Mystère de la rivière rouge - Enquête

☎ 03 86 74 10 07

Place de l'Hôtel de Ville

🌐 <https://www.legendr.app/>

8.3 km

📍 SAINT-FARGEAU



Panique à Saint-Fargeau ! Chaque semaine depuis quelque temps, la couleur de l'eau vire au rouge et personne n'en a l'explication. Muni de votre smartphone, découvrez le patrimoine et l'histoire de la ville pour mener l'enquête et trouver les responsables. Vous êtes prêts ? (Captation 360° du beffroi, vidéos, mini-jeux, audio et parcours inspiré de faits réels). Circuit familial facile de 800 mètres, accessible en poussette. Durée : 1h. Gratuit). Pour télécharger ce parcours, voici les différentes étapes : 1. Téléchargez l'application gratuite Legendr via votre play store ou apple store. 2. Sélectionnez la ville de Saint-Fargeau. 3. Téléchargez gratuitement le parcours. 4. Besoin d'aide lors de votre balade ? N'hésitez pas à activer le point d'interrogation ? en haut à droite de votre écran. Bonne aventure !



Domaine Equestre Les Grilles - Scolaires et groupes

☎ 03 86 74 12 11

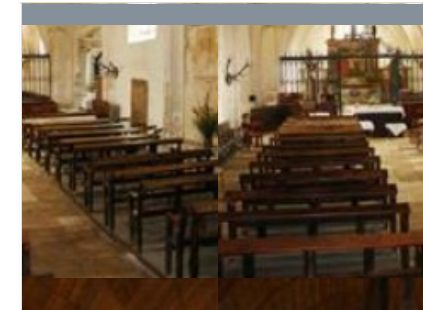
🌐 <https://www.lesgrilles.com/scolaires-et-g>

9.2 km

📍 SAINT-FARGEAU



Bienvenue au Domaine Equestre Les Grilles ! Situé à Saint Fargeau, au pied du Lac du Bourdon, le Domaine Equestre Les Grilles vous accueille pour des séjours thématiques (Moyen Age, nature...). Votre séjour scolaire sur mesure : choisissez la durée, les activités, les visites en lien avec votre projet pédagogique ! A votre disposition : - Hébergement en chambres de 2,4,6 ou 8 lits (mise à disposition de plans pour préparer vos répartitions) avec sanitaires dans les chambres ou à proximité - Terrains de sport, aires de jeux - 2 salles d'activités - Repas préparés sur place. Possibilité de régimes particuliers Encadré par des monitrices diplômées d'Etat, chaque séance se déroule sous forme d'ateliers rotatifs (3 à 4). Bien plus que des leçons d'équitation, les enfants apprennent à observer, prendre soin et communiquer avec nos poneys. Une fois en selle, nous leur proposons des exercices adaptés à leur âge en toute sécurité.



Peintures murales en Puisaye-Sainte Anne, Saint Pierre et Saint Fiacre

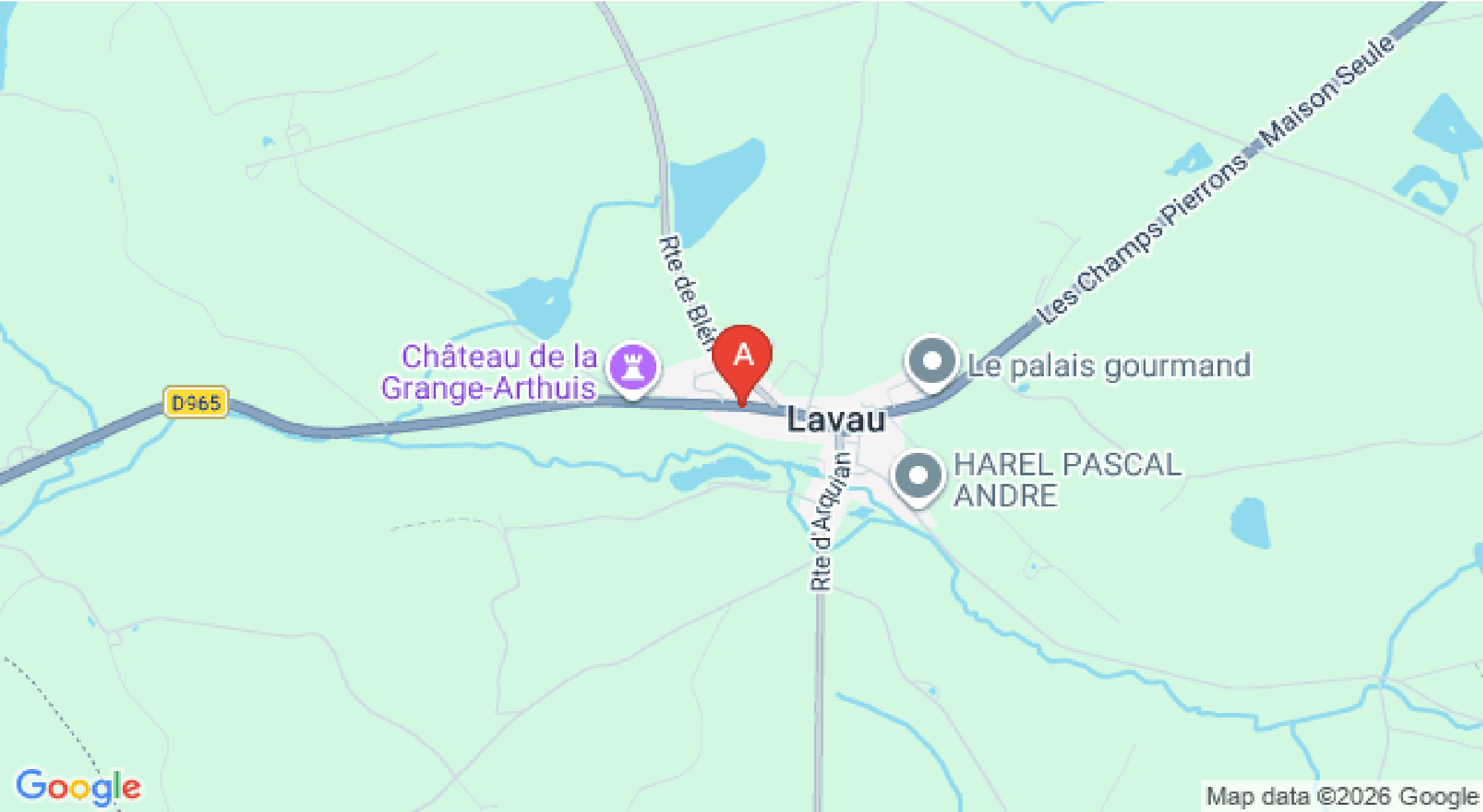
☎ 03 86 74 10 07

🌐 <https://www.puisaye-tourisme.fr/prepare>

8.3 km



Le départ se fait depuis le parking Place de la République à Saint-Fargeau (d'autres parking très proches possibles). (D/A) Les clés en poche (voir § info pratiques), dos à l'Office de Tourisme, se diriger en face en suivant la Rue Michel Lepelletier. Franchir le Ru du Bourdon et arriver à l'église. Tourner dans la ruelle de droite en gardant l'église à main gauche. Arrivé à la route, prendre à droite sur quelques mètres et se faufiler dans la Rue du Bourgneuf. Au croisement avec la Rue Raymond Vernay, tourner à droite dans la piste tracée (trottoir assez large) en respectant le cheminement des piétons. (1) Dans la courbe, laisser la route filer sur la gauche et partir direction Treigny (D185). Suivre cette voie pour aboutir à la digue du réservoir du Bourdon. (2) Partir sur la gauche dans le chemin qui longe le lac à droite et la colonie de vacances sur la gauche. À la première intersection, virer sur la gauche. En haut, tourner à droite. Passer devant la



Map data ©2026 Google

